

**Stadt Zürich Tiefbauamt**

**Bauprojekt**

**VVR Oerlikon - HB und VVR Lengg - Hochschulgebiet**

Abschnitt Franklinplatz - Forchstrasse

**Auflageabschnitt 1 Franklin - Irchelstrasse**

**Auflagepläne gemäss §16 StrG**

Situation 1:500

---

Projektiert durch: **Rombo GmbH**  
Geroldstrasse 31  
8005 Zürich  
info@rombo.ch

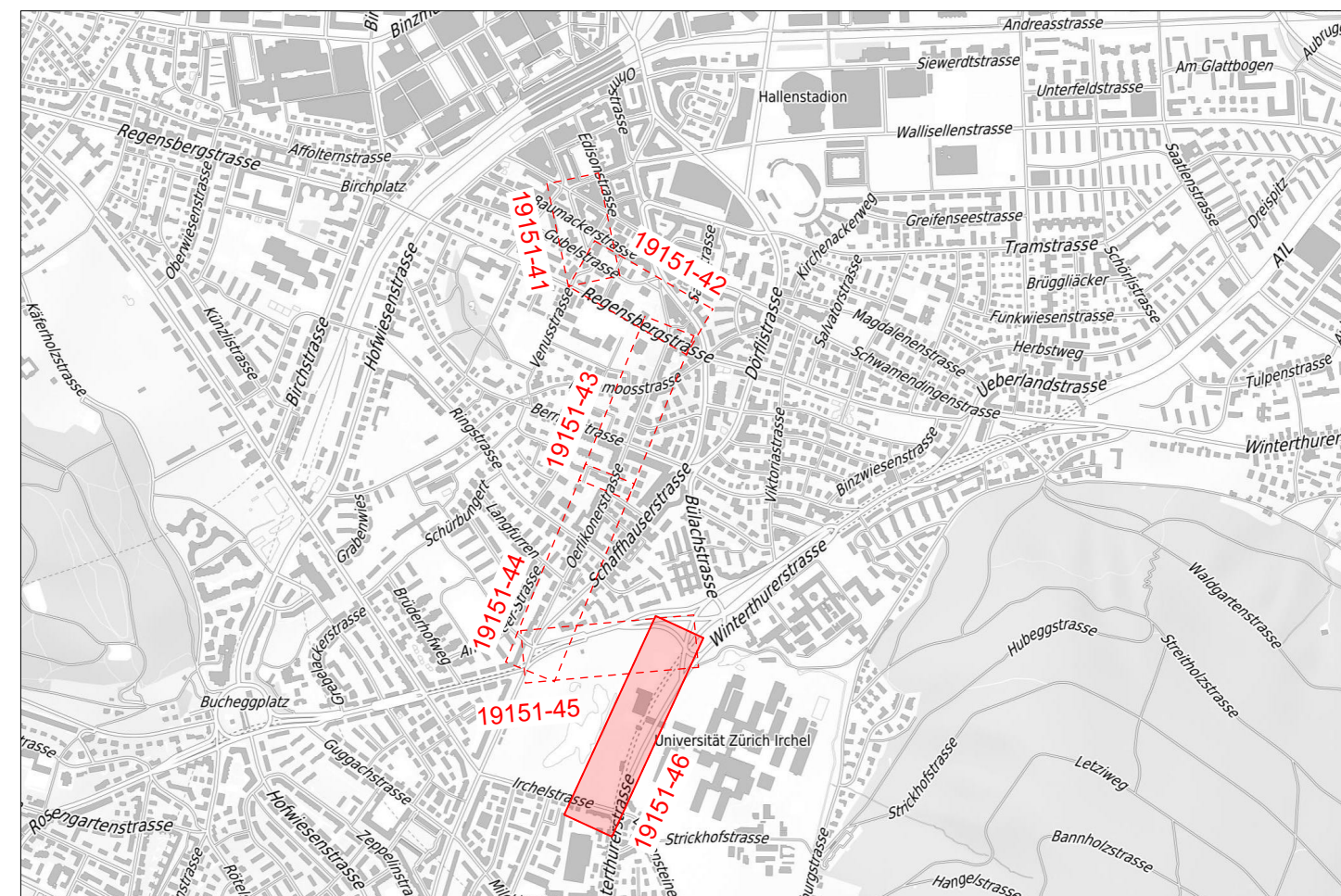
Ausfertigung für:

---

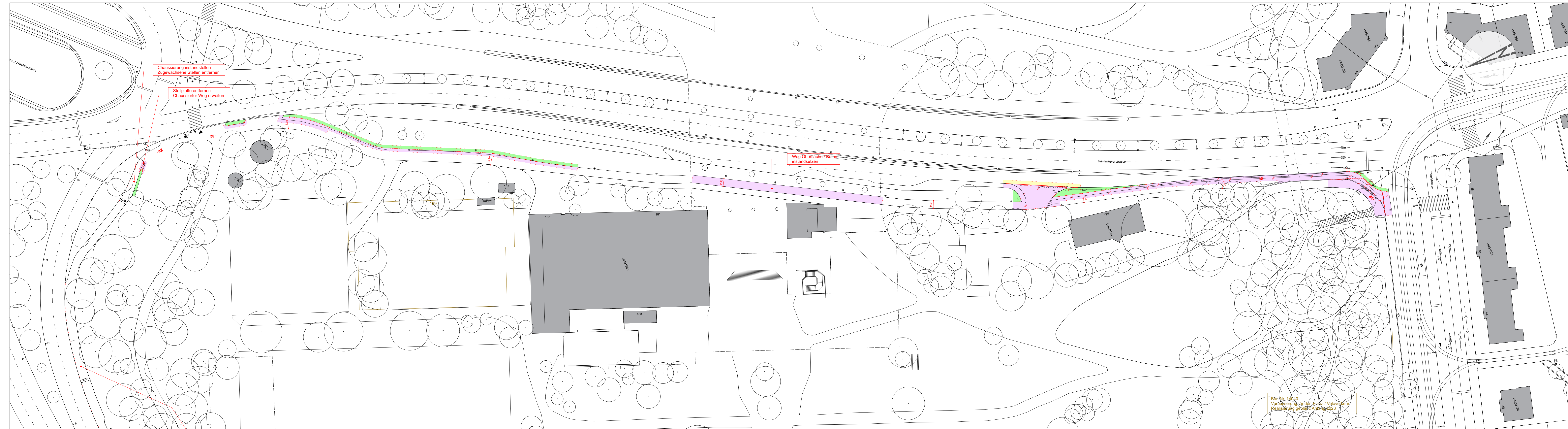
Bearb. / Gepr. **alu / eco** Datum **03.03.2023** Format **29,7 x 147** TAZ Bau - Nr. **19151** Plan - Nr. **19151-46**

TAZ Projektleitung **KRB** Änderungen Dateipfad **19151-46\_VVR\_BP-Sit-500\_§16-Planauflage.pdf**

Von Direktorin genehmigt, TAZ Projektleitung:



| Legende  | Bestehend                | Projektiert             |
|--|--------------------------|-------------------------|
| Gebäude  | [Grey rectangle]         | [Grey rectangle]        |
| Fussgängerfläche   | [White rectangle]        | [Pink rectangle]        |
| Strassenfläche   | [White rectangle]        | [Yellow rectangle]      |
| Grünfläche   | [White rectangle]        | [Green rectangle]       |
| Chassierung  | [Grey hatched rectangle] | [Red hatched rectangle] |
| Pflästerung  | [Grey grid rectangle]    | [Red grid rectangle]    |
| Parkplätze öffentlich, Güterumschlagplatz, Taxistandplatz, Behindertenparkplatz, Velocstellplatz | [White rectangle]        | [Orange rectangle]      |
| Belagsgrenze   | [Dotted line]            | [Dotted line]           |
| Randstein  | [Red line]               | [Red line]              |
| Bundstein  | [Red dashed line]        | [Red dashed line]       |
| Randsteinabsenkungen   | [Red hatched line]       | [Red hatched line]      |
| Belagsrampe  | [Red hatched rectangle]  | [Red hatched rectangle] |
| Drittprojekt   | [Yellow line]            | [Yellow line]           |
| Strassenablauf in der Fahrbahn   | ● SA                     | ● SA                    |
| Verkehrstafel / Zentrale Parkuhr   | • vKT / ■ ZPU            | • vKT / ■ ZPU           |
| Verkehrsregelungsanlage ( VRA / VRA Velo )   | ⦿                        | ⦿                       |
| Fahrrichtungen   | ▶                        | ▶                       |
| Private Zu- & Ausfahrten / Hauseingang   | ▲                        | ▲                       |
| Inselschutzpfosten / Poller  | * ○                      | * ○                     |
| Baum   | ○                        | ○                       |
| öffentliche Beleuchtung (ö.B)  | ○                        | ○                       |
| Grenzpunkte / Grenzlinien  | ○                        | ○                       |
| <b>Markierungen:</b>   |                          |                         |
| Fussgängerstreifen   | [White lines]            | [Red lines]             |
| Kein Vortritt  | ▽▽▽▽▽▽                   | ▽▽▽▽▽▽                  |
| Längsmarkierung ( Weiss / Gelb / Blau )  | [Dashed lines]           | [Dashed lines]          |
| Radstreifen eingefärbt   | [White rectangle]        | [Red hatched rectangle] |
| Taktil-visuelle Markierung   | [Red hatched rectangle]  | [Red hatched rectangle] |
| Parkplatz öffentlich ( P )<br>Parkplatz privat ( PP )  | [P/PP symbols]           | [P/PP symbols]          |
| Farbliche Gestaltung von Strassenoberflächen (FGSO) auf Velovorzugsrouten                        | [Red hatched rectangle]  | [Red hatched rectangle] |



Bau-Nr. 14040  
Vorbestimmung für den Fuss- / Veloverkehr  
Rechtsanerkennung gemäss Art. 2623